

# 英国科尔康 产品手册



---

Detecting Gas **Saving Lives**

# **CROWCON**

## Detecting Gas Saving Lives

---

### **公司的宗旨：**

**在全世界范围内保护人员和工厂远离气体危害。**

Crowcon Detection Instruments Limited 成立于1970年，现隶属于英国Halma国际集团旗下，公司总部坐落于英国牛津郡，是专业从事气体检测仪器开发、制造、销售的跨国企业。

公司本着“科技、质量、创新、发展”的理念，坚持以技术创新为动力，以满足安全和环境检测需求为目标，公司全体员工致力于向各行业用户提供完全值得信赖的气体检测及报警设备以及优质的服务。公司产品主要有便携式气体检测仪、固定式气体检测仪、烟/热分析仪和气体/火灾监测系统，同时提供各种复杂工况环境下的采样系统方案。产品适用于各类危险场合的可燃性气体、毒气和氧气的检测及报警，广泛应用于石油、石化、矿山、冶金、天然气、火电、船舶、平台、电子、航天、航空、电信、医药、食品、制冷、环保及仓储运输等行业。

Crowcon Detection Instruments Limited作为世界上领先的气体检测仪研发和生产领域的专家，我们承诺将不遗余力地追求产品和服务的卓越与完美，造福用户。



## ▶ 便携式气体检测产品

类别	单一式气体检测器		复合式气体检测器
图片			
名称	便携免维护单气体检测仪	便携式单一气体检测仪	复合气体检测器
型号	Clip SGD	Gasman	T4
检测气体	H2S, CO, O2	可燃气, O2, H2S, CO, SO2, CL2, NO2, NH3, O3, H2, HCN, HF, PH3, F2, CLO2, NO, CO2 详细请联系 CROWCON	氧气(O2), 可燃气, 硫化氢(H2S), 一氧化碳(CO)
报警模式	音频报警 LED 闪烁报警 振动报警	音频报警 红蓝 LED 闪烁报警, 振动报警	声音报警: 95分贝 内置震动报警可视报警; 红蓝/双色 LED 闪烁报警
显示	背光 LCD, 浓度值, 电池电量, 使用时间	背光 LCD, 浓度值, 电池电量, 峰值和 TWA	背光显示, 可180° 倒置显示
日志记录	事件记录	数据记录和事件记录	数据记录, 每10秒记录1次, 可存储130小时, 3,500个数据
采样方式	扩散式或手动吸球	扩散式或手动吸球	扩散式或手动吸球
电池使用	使用期内免更换	可充电锂电池或干电池	可充电锂电池, 充电5.5小时, 可连续使用至少18小时
防护等级	IP66 和 IP67	IP65 和 IP67	IP65 和 IP67
认证	ATEX IECEx ATEX 详细请联系 CROWCON	ATEX IECEx UL MED CCS 详细请联系 CROWCON	ATEX, IECEx, UL INMETRO

## ▶ 便携式气体检测产品

类别	复合式气体检测器		
图片			
名称	复合气体检测仪	便携式五合一气体检测仪	适用于罐区监测的便携式气体检测仪
型号	Tetra3	Gas-Pro/Gas-Pro PID/ Gas-Pro IR	Gas-Pro Tank
检测气体	可燃气, O <sub>2</sub> , H <sub>2</sub> S, CO, SO <sub>2</sub> , NH <sub>3</sub> , O <sub>3</sub> , CO <sub>2</sub> 详细请联系 CROWCON	可燃气, 可燃气 (IR) O <sub>2</sub> , H <sub>2</sub> S, CO, CO <sub>2</sub> , SO <sub>2</sub> , CL <sub>2</sub> , NO <sub>2</sub> , NH <sub>3</sub> , O <sub>3</sub> , NO, CLO <sub>2</sub> , VOC 详细请联系 CROWCON	氧气 (O <sub>2</sub> ), 易燃气体, 硫化 氢 (H <sub>2</sub> S), 一氧化碳 (CO)
报警模式	音频报警 红蓝 LED 闪烁报警, 振动报警	音频报警 LED 闪烁报警 内置振动报警	音频报警 LED 闪烁报警 内置振动报警
显示	背光 LCD 显示或四通道同时 数字显示, 报警和故障显示 电池电量, 峰值和 TWA 显示	背光 LCD, 双色背光顶部显 示浓度值, 电池电量, 峰值和 TWA 显示	背光 LCD, 双色背光顶部显 示浓度值, 电池电量, 峰值和 TWA 显示
日志记录	事件记录和数据记录	事件记录和数据记录	事件记录和数据记录
采样方式	扩散式或手动吸球	泵吸式或扩散式	泵吸式或扩散式
电池使用	可充电锂电池	可充电锂电池	可充电锂电池
防护等级	IP66 和 IP67	IP65 和 IP67	独立的IP65 和 IP67
认证	ATEX IECEx ATEX MED 详细请联系 CROWCON	ATEX IECEx UL MED 请联系 CROWCON	ATEX IECEx UL MED INMETRO

## ▶ 便携式气体检测产品

类别	复合式气体检测器	
图片		
名称	移动式区域气体检测仪	便携式气体检测仪
型号	Detective+	Triple Plus+
检测气体	可燃气, O <sub>2</sub> , H <sub>2</sub> S, CO, SO <sub>2</sub> , CL <sub>2</sub> , NO <sub>2</sub> , NH <sub>3</sub> , O <sub>3</sub> , H <sub>2</sub> , HCN, HF, PH <sub>3</sub> , F <sub>2</sub> , CLO <sub>2</sub> , NO, CO <sub>2</sub> 红外 (0-100%LEL/0-100%VOL), 详细请联系 CROWCON	可燃气, O <sub>2</sub> , H <sub>2</sub> S, CO, SO <sub>2</sub> , CL <sub>2</sub> , NO <sub>2</sub> , NH <sub>3</sub> , O <sub>3</sub> , H <sub>2</sub> , HCN, HF, PH <sub>3</sub> , F <sub>2</sub> , CLO <sub>2</sub> , NO, CO <sub>2</sub> 红外 (0-100%LEL/0-100%VOL), 详细请联系 CROWCON
报警模式	104 分贝音频报警 顶端 3 个超亮度红色 LED 簇和控制面板上 1 个红色 LED 灯提供全方位可视报警。 报警时顶端 LED 簇顺序闪烁, 串联的仪器同时报警, 检测到气体的报警仪器 LED 闪烁频率比其它快。 绿色 LED 缓慢闪烁: 工作状态正常, 绿色 LED 快速闪烁: 低电量红蓝 LED 闪烁报警。	尖锐、快速间歇报警音 单“嘀”正常工作提示声 双“嘀”低电量报警声 报警时极其明亮的红色 LED 闪烁 缓慢的绿色 LED 闪烁提示正常工作状态 独特的绿色 LED 双闪烁表示低电量
显示	行 24 字节高对比度背光 LCD 同时显示全部 4 种气体的瞬时浓度值和单位, 配备时间加权均值 (TWA)、峰值读数、低电量显示、当前时间和运行时间、校准和配置数据	2 行 24 字节点阵高对比度背光 LCD, 显示全部所检测气体的实际浓度和单位, 以及时间加权平均浓度和峰值浓度, 低电量, 当前时间和使用时间, 校准和配置数据
采样方式	泵吸式或扩散式	泵吸式或扩散式
电池使用	可充电式锂电池或铅酸电池	可充电锂电池或铅酸电池
工作环境	-20°C →+50°C 0-95%RH 非冷凝 IP65	-20°C →+50°C 0-95%RH 非冷凝 IP65
认证	ATEX IECEx ATEX 其他认证请联系 CROWCON	ATEX IECEx UL 其他认证请联系 CROWCON

## 固定式气体检测产品

类别	固定式气体检测产品				
图片					
名称	本安型毒气和氧气检测仪	隔爆型毒气和氧气检测仪	隔爆型可燃气体检测仪	隔爆耐高温型可燃气体检测仪	隔爆可燃气体检测仪 (4-20mA)
型号	Xgard Type 1	Xgard Type 2	Xgard Type 3	Xgard Type 4 (150°C)	Xgard Type 5
检测气体	NH3, AsH3, Br2, CO, CL2, CLO2, B2H6, C2H4O, F2, GeH4, H2, HCL, HCN, HF, H2S, NO, NO2, O3, O2, COCL2, PH3, SiH4, SO2, VO 其他详细请联系 CROWCON	CO, H2, H2S, O2 其他详细请联系 CROWCON	可燃性气体 其他详细请联系 CROWCON	可燃性气体 其他详细请联系 CROWCON	可燃性气体 其他详细请联系 CROWCON
输出	4-20mA	4-20mA	mV 电桥式信号 (12-15mV/%LEL)	mV 电桥式信号 (大于10mV/%LEL)	4-20mA
显示	N/A	N/A	N/A	N/A	N/A
传感器类型	电化学式	电化学式	催化燃烧式	催化燃烧式	催化燃烧式
材质	尼龙塑料 铝合金 316 不锈钢	铝合金 316 不锈钢	铝合金 316 不锈钢	铝合金 (传感器外壳 316 不锈钢)	铝合金 316 不锈钢
防护等级	IP65	IP65	IP65	IP54	IP65
认证	ATEX UL GOST -R IECEx MED 其他认证请联系 CROWCON	ATEX UL GOST -R IECEx MED 其他认证请联系 CROWCON	ATEX UL GOST -R IECEx MED 其他认证请联系 CROWCON	ATEX IECEx 其他认证请联系 CROWCON	ATEX UL GOST -R IECEx 其他认证请联系 CROWCON

## 固定式气体检测产品

类别	固定式气体检测产品				
图片					
名称	隔爆型热传导式气体检测仪	智能型固定式气体检测仪	隔爆型可燃气体/毒气和氧气检测仪	本安型毒气和氧气检测仪	红外式碳氢化合物气体检测仪
型号	Xgard Type 6	XgardIQ	Flamgard Plus/ Txgard Plus	Txgard-IS+	IRmax
检测气体	Ar, CO <sub>2</sub> , He, H <sub>2</sub> 其他详细请联系 CROWCON	CO, H <sub>2</sub> , HF, H <sub>2</sub> S, 液化石油气, CH <sub>4</sub> , O <sub>2</sub> , 更多气体请联系 CROWCON	可燃性气体/ H <sub>2</sub> S, CO, O <sub>2</sub> 其他详细请联系 CROWCON	NH <sub>3</sub> , CO, CL <sub>2</sub> , CLO <sub>2</sub> , H <sub>2</sub> , HCN, HF, H <sub>2</sub> S, NO <sub>2</sub> , O <sub>3</sub> , O <sub>2</sub> , COCL <sub>2</sub> , PH <sub>3</sub> , SO <sub>2</sub> 其他详细请联系 CROWCON	碳氢化合物
输出	4-20mA	4-20mA Modbus RS485 HART 继电器输出	4-20mA 继电器输出	4-20mA	4-20mA HART
显示	N/A	OLED128×64像素, 黄色显示, 黑色背光	LCD 液晶浓度显示	LCD 液晶浓度显示	LCD 液晶浓度显示 (可选)
传感器类型	热传导式	电化学式 催化燃烧式 红外式	催化燃烧/电化学式	电化学式	双波长红外式
材质	铝合金 316 不锈钢	316不锈钢	海运级合金	碳纤维工程塑料	316 不锈钢
防护等级	IP65	IP66	IP65	IP65	IP66
认证	ATEX UL GOST -R IECEx 其他认证请联系 CROWCON	ATEX IECEx Ex II 2 G Exd ia IIC T4 Gb (Tamb -40°C to +75°C)	ATEX UL CCS 其他认证请联系 CROWCON	ATEX IECEx 其他认证请联系 CROWCON	ATEX IECEx SIL CCS 其他认证请联系 CROWCON

## 固定式监测控制器

类别	固定式气体监测控制器		
图片			
名称	气体 / 火灾监测控制器	气体 / 火灾检测控制器	固定式气体 / 火灾监测控制器
型号	Gasmaster	Vortex	Gasmonitor Plus
安装方式	壁挂式	壁挂式，盘装式和防爆型主机	盘装式
供电	100–240 Vac 50–60Hz 20–30 Vdc	100–240 Vac 50–60Hz 20–30 Vdc	20–30 Vdc
输入	1–64通道4–20mA mV 电桥信号 温感 / 烟感检测 火焰检测	1–12 通道 4–20mA 输入 mV 电桥信号 温感 / 烟感检测 火焰检测	1–16 通道 4–20mA 输入 mV 电桥信号 温感 / 烟感检测 火焰检测
显示	背光 LCD 气体浓度显示 报警，故障和警告信息显示	LED 浓度显示 报警，故障和警告信息显示	LCD 液晶浓度显示 LED 绿色柱状浓度显示及红色报警显示 报警，故障和警告信息显示
输出	每通道 4–20mA 输出 高低报警和故障继电器输出 声光报警器驱动输出 RS485 Modbus RTU 输出	最多 32 继电器输出（可编程） RS485 Modbus RS232	每通道 4–20mA 输出 1,2,3 级浓度报警继电器及故障报警继电器（可编程） 声光报警器驱动输出 RS232
日志记录	事件记录	事件记录	数据记录
认证	SIL EMC ATEX 其他认证请联系 CROWCON	SIL CCS 其他认证请联系 CROWCON	ATEX UL SIL CCS 其他认证请联系 CROWCON



## 固定式气体检测产品



### Xgard Bright/Xgard Bright PID 显示型固定式气体检测仪

- 检测可燃气体，毒气，氧气及 VOCs

Xgard 显示型系列气体检测仪，是为保护作业人员远离复杂工况中潜在的人身伤害而特别设计的。

能检测出有毒气体、可燃气体以及缺氧带来的危险，提醒作业人员立即采取应对措施。

Xgard 显示型系列产品，有不同类型的传感器配置，可满足工作现场的不同检测需要。

- 安装灵活，无需额外支架，即可壁挂或吊顶安装。
- 引导式操作菜单，简单易用。
- 非侵入式磁棒校准，现场无需开盖。
- 明亮的 OLED 显示满足低温环境应用。
- 一体式声光报警功能，110dB@10cm( 可选 )。
- 多种传感器可供选择，丰富的检测气体列表，能满足绝大多数工业环境应用。
- 丰富的输出信号，除 4-20mA 电流环信号外，更提供多达 3 路继电器输出。
- MODBUS、HART( 可选 )。
- 传感器类型，催化燃烧、电化学、红外式。

名称	显示型固定式气体检测探头
型号	Xgard Bright/Xgard Bright PID
检测气体	可燃气体, NH <sub>3</sub> , H <sub>2</sub> , H <sub>2</sub> S, O <sub>2</sub> , CO, SO <sub>2</sub> , VOCs, He, Ar, CO <sub>2</sub>
输出	4-20mA, HART, 继电器 modbus RS 485
显示	OLED
传感器类型	催化燃烧式, 电化学式, PID, 红外式
材质	铝合金
防护等级	IP66
认证	Ex d IIC T6 Gb Ex tD A21 IP66 T80°C CCCF, CCS GB15322.1-2003, GB12358-2008 ATEX and IECEx CoC Xgard Bright I.S.: Exd Ia [ia Ga] II C T6 Gb

### 多功能显示型气体探测器（泵吸式）Xgard Bright



隔爆抽气泵从远端（100m 以内）将气体抽到气体探测器进行检测报警。或从探测器周边抽气，加快反应速度。

## 固定式气体检测产品



### 防爆声光报警器 BSC-DH

BSC-DH 防爆式声光报警器适用于爆炸性气体环境的危险区域。采用铝合金外壳，强度高，耐腐蚀，抗冲击；具有高亮度和高音量，寿命长，免维护等特点；M20，1/2" NPT，3/4" NPT 等多种电气接口选配，易于接入不同设备，实现危险场合的声光报警功能。可与 CROWCON 气体检测仪进行连接，达到气体检测报警功能。

声光报警灯	技术参数
外壳	铝合金 / 不锈钢 + PC (灯罩)
尺寸	Φ46mm × 73.8mm
重量	230g
电源	24V dc
电流	<250mA
报警声音	>105dB@10cm
颜色	红
报警方式	2次 / 秒，频闪，蜂鸣
存储温度	-20~70°C
电缆接口	M20 x 1.5 外螺纹
安装方式	独立安装 (需配接线盒)，一体式安装
工作温度	-20~50°C
认证	Exd IIC T6 Gb



### 防爆声光报警器 AKS-101

本系列防爆声光报警器采用防爆不锈钢壳坚固耐用，专用集成电路设计，工作稳定，使用寿命长，内部采用超高亮发光管，具有体积小、声音大、重量轻、价格低廉等特点。

声光报警灯	技术参数
电压	DC12V-24V
声音	(100 ± 3) dB@10cm
光强	≥ 2cd@10cm
频率	1 秒 / 次
报警方式	声光报警
报警音	120
外形尺寸	Φ45mm × 98mm
外壳材质	不锈钢
寿命	连续报警 5 小时以下，使用寿命大于 3 年
工作电流	<50mA
防爆等级	Exd mb II C T6 Gb
防护等级	IP65
重量	0.45g
接口	可选配
环境湿度	(10~95)%RH
大气压力	(86-106) kPa
使用温度	-40°C ~70°C

## 固定式气体检测产品



### Xgard /NMP 检测器 高温型碳氢气体检测器

英国科尔康(Crowcon)气体检测为您的生命财产安全保驾护航。科尔康拥有近50年的产品研发和制造经验，卓越的技术创新和可靠性闻名业内。

科尔康高温型碳氢气体检测器可检测碳氢类气体，主要用于检测高沸点有机溶剂在高温下挥发；可防止设备内温度较高时造成的爆炸风险。

高温型碳氢气体检测器检测部分和变送显示部分可一体化安装或者分体安装；防爆式设计，可安装于危险环境；丰富的信号输出，满足工业场所应用。

#### 技术参数：

防爆外壳材质	ADC 12 海运级铝合金
尺寸	156 × 166 × 109mm(6.1 × 6.5 × 4.3 英寸)
重量	铝合金：1Kg
额定电压	24VDC
输出	4-20mA,
功率	<10W
环境温度显示部分	-40℃ ~+50℃(温度不可急剧变化)
高温探头部分	-40℃ ~+150℃(温度不可急剧变化)
安装方式	炉内插入
工作湿度	0-95%RH, 非冷凝
产品标准	高温探头执行标准：GB15322.1-2003、GB12358-2008 毒气及氧气探测器执行标准：GB12358-2008
防爆等级	显示部分：Ex d II C T6 Gb-40℃ ≤ Ta ≤ 50℃ 高温探头：Ex d II C T3 Gb-40℃ ≤ Ta ≤ 150℃
危险区域	可在爆炸性气体环境 1 区和 2 区使用

## ► 固定式气体检测产品

### IRmax ( With Alarm and Display ) 固定式红外气体探测器 ( 声光报警一体机 )

IRmax是一款小巧、耐用、低功耗的红外气体检测仪。主要用于检测潜在的可燃性碳氢化合物气体和蒸汽，如甲烷、丙烷、丁烷等。

变送模块可直接与IRmax连接使用，也可用于分体远程显示，最远连接距离30米。变送器模块直观显示实时气体浓度和检测器状态，并且无需开盖即可对检测仪进行校准。



## ► HMI 多台控制器的集中显示

- 单一屏幕上同时查看各通道气体浓度、报警、故障和位置的详细信息
- 新型的安装方式
- 一个屏幕上可同时查看多台气体控制器中的数据
- 用户可设置探测器位置
- 报警和事件记录
- 气体测试能力



## ▶ 固定式 F-GAS 气体检测仪



科尔康F-GAS检测仪是一种高品质的红外（IR）气体检测仪器，是可靠的检测氟利昂气体的顶点检测仪，可用于检测各种不同的制冷剂气体以及六氟化硫（SF6），可连接到任何可接收模拟量信号的控制系统。

配有坚固的IP54外壳，F-GAS气体检测仪适用于多数非危险区域，如机房或开关柜室。

F-GAS气体检测仪不仅保护人体免受有毒气体危害，同时有助于降低“温室气体”进入大气环境。

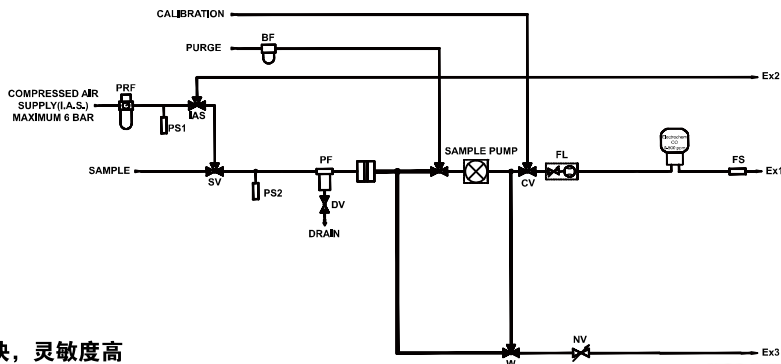
## ▶ 气体安全与规范数字化解决方案



## 采样监测系统

### VOCs环境采样预处理监测系统

VOCs 环境采样预处理监测系统由VOCs在线检测仪、采样泵、高效油过滤器、Nafion管(纳分管)高效水过滤器等组成。



### 性能特点

高端技术，响应速度快，灵敏度高

高强度精密采样泵	使用高强度的采样泵，最远采样距离可达100m
先进的除水技术	采用美国Nafion管除水技术，目前水汽除水的最高端技术。通过取样泵设置流量为最佳排水状态，达到真空排水，免维护
测量仪表	采用科尔康高精度VOC检测仪Xgard PID

人性化设计，操作简便

可根据用户要求系统显示ppm或mg/m <sup>3</sup> 的值
显示界面中英文可更改，方便操作
仪表操作采用磁棒动作，操作简单方便
减少了以往仪表按键操作造成的按键失灵损坏



使用灵活，适应性强，可根据工况环境进行客户定制化

输出	4-20mA (有源/无源)，RS485(MODBUS)，Hart (选配)
继电器	一级报警，二级报警，故障报警
可显示VOCs浓度，并可将数据上传	综合实现了监测设备与监控中心、终端客户、多级行政主管部门间的信息互通及共享
量程	0-50ppm, 0-100ppm, 0-500ppm, 0-1000ppm可选
光离子化检测器PID	可对30多种挥发性有机物(VOCs),如苯,甲苯,二甲苯有灵敏响应

坚固耐用，安全可靠

自清理维护	粉尘/油过滤，可自动反吹排油，反吹时间可调
适用多种工业环境中VOCs气体检测	可适应高温、高湿、高粉尘等重污染环境的监测

### 检测（对象）范围

芳香类	含有苯环的系列化合物，如：苯，甲苯，乙苯、二甲苯等
酮类和醛类	含有C=O键的化合物,如：丙酮、丁酮(MEK)、甲醛、乙醛等
氨和胺类	含N的碳氢化合物,如二甲胺二乙胺等
卤代烃类	如三氯乙烯(TCE)、全氯乙烯(PCE)、硫代烃类等
不饱和烃类	烯烃、丁二烯、异丁烯等
不含碳的无机气体	氨、砷、硒等，溴和碘类等
半导体气体	砷化氢（砷烷）、磷化氢（磷烷）等
醇类 异丙醇(IPA)、乙醇等	

## 甲烷/非甲烷总烃/苯系物在线气相色谱仪(FID): VOC-Gard

采用专用色谱柱组合、中心切割加反吹技术和氢火焰离子化检测器(FID)技术相结合的专利技术进行甲烷、非甲烷总烃和苯系物的检测。样品全程保温180℃经过滤采集到定量环后,切换进样阀,在载气的带动下样品分别进入色谱柱中分离。其中第一路总烃进入FID检测器中检测得到,第二路氧气和甲烷从PQ色谱柱中分离,进入5A色谱柱中,切换阀位置后烃类被反吹,甲烷进入FID检测器检测得到。第三路样品苯、甲苯、二甲苯、乙苯等经预柱进入分析柱中分离后进入FID检测器检测得到,切换阀位置后重烃类组分被反吹放空。

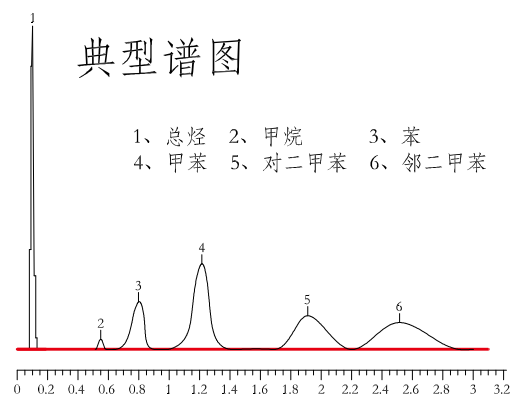
### 特点:

- 分析方法与标准方法一致,采用GC-FID方法检测;
- 全程高温180℃伴热样品传输、高温FID检测,避免高沸点VOCs吸附和冷凝,测量更准确;
- 连续运行免维护设计,开机自动循环运行,真正意义上的在线分析;
- 全程流路保温180℃设计,无水汽凝结,避免部件腐蚀退化,适用于高温/高湿/腐蚀性的工况;
- 非甲烷总烃和苯、甲苯、二甲苯等组分同时在线检测



### 技术参数:

检测能力	甲烷、非甲烷总烃和总烃、苯、甲苯、乙苯、二甲苯
量程	甲烷(0.1~10000)ppm; 非甲烷总烃(0.05~10000)ppm; 苯(0.1~10000)ppm(可选)
检测器	氢火焰离子化检测器(FID)
检出限	≤0.1ppm(甲烷), ≤0.05ppm(非甲烷总烃), ≤0.1ppm(苯)
重复性	RSD≤3%(总烃/苯)
分析周期	非甲烷总烃<60s, 苯<15min
功率电源	<400W, 220V AC/50Hz
工作温度	-10~+50℃
环境湿度	10%~90% RH
气源要求	载气: 高纯氮气(≥99.999%); 燃烧气: 高纯氢气 (≥99.999%); 助燃气: 零级空气(烃类<10ppb)
输出	4~20mA, RS232/RS485, 以太网
尺寸	19" 标准机箱, 5U



## AMG-2000 型恶臭在线监测系统

### 规格组成

#### 1、检测部分：

- 可检测臭气浓度，硫化氢，氨气和甲硫醇等气体，以及温度，湿度，大气压力，风速，风向等（可选）
- 根据需要进行组配

#### 2、气路部分：

- 全气路防腐蚀设计，保证与检测气体接触部分无腐蚀和吸附
- 自动泄压保护功能，避免压力造成检测误差
- 内置零气生成装置，完成调零操作

#### 3、显示控制系统：

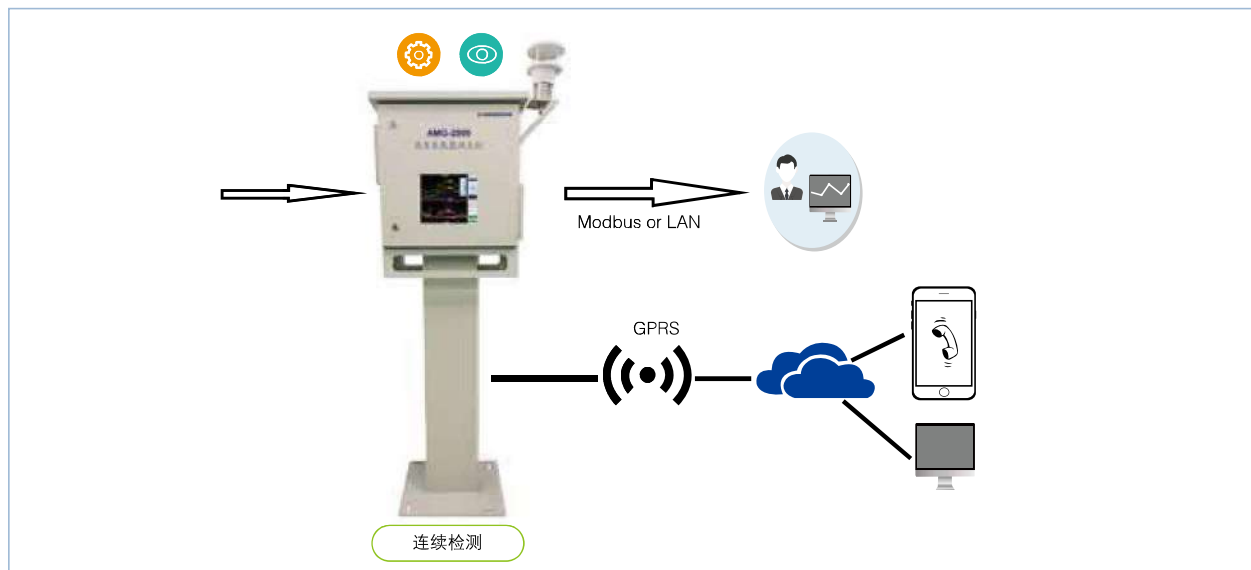
- 可显示所有实时监测数据，显示系统工作状态，10.4" 1024\*768 真彩色触摸屏
- 可本机显示历史曲线图，实时数据分析，有助于事件判断
- 具备全气路自动清洗功能
- 内置温度、湿度补偿功能，使检测更稳定、准确
- 内置参数设定，维护保养提示功能

#### 4、通信系统：

- 支持 Modbus 通讯协议，可对系统进行设置和通信
- 支持 GPRS 无线模块配置，支持云端数据储存
- 同时可通过手机，电脑查询实时浓度，系统工作状态和历史数据（可选）

#### 5、电源保障系统：

- 配置漏电和电涌保护器
- 电源无缝切换，保证系统不断电
- 内置大容量电池，保证断电时继续检测
- 太阳能供电系统，适合空旷无供电环境（选配）





## AMG-PRO 便携式恶臭 / 有毒气体监测仪

### 主要特点：

- 现场数据采集，即时分析，应对臭气污染现场突发状况
- 方便易携，可车载，可手提，超长备电
- 集成恒温恒湿控制、主成分分析等科学算法
- 可灵活配置多种大气污染物传感器
- 10.1 英寸屏，本地和远程直读恶臭数据及历史曲线
- 北斗 +GPS 定位更加准确锁定监测点位
- 应用于市政污水、垃圾处理、园区、石油、化工、制药、印染、养殖、餐饮等行业



### 气体自动留样器 Auto-Sampler

- Auto-Sampler 严格按照《恶臭污染物排放标准》和《三点比较式臭袋法》要求，进行 24 小时不间断工作
- Auto-Sampler 可以对现场气体实时采样，并可通过有线或者无线方式进行操作和控制
- Auto-Sampler 可以单独工作，或者与 AMG 系列恶臭检测仪结合使用。当 AMG 恶臭检测仪检测到恶臭浓度超标后，可通过后台控制对超标现场样品进行留样
- Auto-Sampler 内置超压连锁切断设备，可防止采样袋因压力超高破损
- 特殊设计的防雨防潮外壳，可立式安装也可以壁挂安装
- 通过工业 PC 对各项功能进行控制
- 可内置 10L 的特制样气袋，30 秒内完成留样，避免环境干扰



## 单点采样检测系统：

- 1、单点系统主要应用于管线或过程流程处理中的气体采集的样气分析。
- 2、功率强大的高流速泵将样气抽入系统内，然后进行除尘除水的预处理，之后气体进入气体传感器气室进行浓度检测，最后废气排出。
- 3、系统使用了流量故障监测装置，可以随时监控系统的整体运行情况。
- 4、系统应用了可编程计时器，控制采样和反吹扫的时间，当前工作模式在显示屏上一目了然，采样 / 反吹时间完全可调。
- 5、气体传感器可以由选配的气体控制器来监控，该控制器能提供气体浓度显示警报和错误指示，继电器输出和每个传感器的 4–20mA 输出，以及 RS-485 总线通讯。
- 6、系统无需配置气体通讯控制板，也可以提供传感器的 4–20mA 信号，以及系统故障继电器输出。



## 防爆型采样监测系统：

- 1、环境采样系统采用真空阀驱动气体采样，可用于 Zone1 或者 Zone2 危险区域。
- 2、环境采样系统固定的防爆气体探头可用于检测可燃气体，毒气和氧气。
- 3、每个探头可输出 4–20mA 模拟信号。
- 4、当采样流量低，或者采样管堵塞时，内置的本安型流量器会给出故障信号。
- 5、此系统适用于密闭空间内的可燃气体堆积，染料或者印刷过程中试剂挥发或者是工业流程中的氧含量。



## 多点可编程采样监测系统：

多点系统的采样方式与单点系统的一样，最多可以监测 32 路样气，监测采样点可逻辑编程，系统内的过滤器和流量监控装置保证了系统的稳定和安全运行，采样和反吹时间可调，用户可以使用前面板上的按键进行时间选择并控制具体的采样气路。气体传感器可以由选配的气体通讯控制器来监控，该控制器能提供气体浓度显示报警和错误指示、继电器输出和每个传感器的 4–20mA 输出，以及 RS-485 总线通讯。

### 工作流程：

采样系统主要对探头采集的样气进行分析。功率强大的高流速泵将样气抽入系统内，然后进行除尘除水的预处理，之后气体进入气体传感器室进行浓度检测，最后废气排出。



## Mill-Gard 监测系统：

Mill-Gard 检测系统用于磨煤机和煤筒的火灾检测报警。功率强大的高流速泵将样气抽入系统内，然后进行除尘除水的预处理，之后气体进入气体传感器气室进行浓度检测，最后废气排出，对一氧化碳 / 氧气的检测可以清晰的显示出火灾爆炸的危险。

### 主要参数：

- 可监测 1–16 路单独的采样管
- 高流量泵，反应迅速
- 采样管线可去除煤粉等杂质
- 可调节采样和放空时间
- 采样管反吹扫功能
- 所有采样点浓度显示
- 三级可调报警浓度
- 最多可达 24 组可编程继电器
- 双传感器可选
- RS-485Modbus 通信接口



渗滤液池气体监测系统，MGS-3000


**业绩表**

国际				
NO	CUSTOMER	COUNTRY	EQUIPMENT	INDUSTRY
1	AirLiquide	Austrial	Cellersafe	Gas supply system
2	Andritz Vienna	Austrial	Fire&Gas detection system	Rolling strips and mill processing lines
3	Petrobas 23 Platform	Brazil	Fire&Gas detection system	Offshore platform
4	Sherritt International(GE Turbine Protection)	Canada	Fire&Gas detection system	Gas Plant
5	Gates	Czech Republic	Nimbus,Flamgard	Automotive
6	Misnaft(Alexandria Petroleum)	Egypt	Fire&Gas detection system	Petrochemical
7	Air Products	France	Gasmonitor,TRPP	Chemical Industries
8	Thomassen(Turbine unit for Pertamina Indonesia)	Holland	Fire&Gas detection with Halon Control	Gas Plant
9	Bharat Petroleum Corp(LPG Terminal Loni/Bathind)	India	Hydrocarbon Gas Detection System	LPG Gas Plant
10	Sedco 701 Drillship	Holland	Fire&Gas Detection System	Offshore Platform
11	Cochin Refineries(Suphur Recovery Ambalamugal)	India	HC & H2S Gas Detection System	Oil Refinery
12	Wormald	HongKong	ONGC Complex Platforms ICP/ICW	Gas Detection&Gas+Fire Control System
13	Alston Projects(TISCO Jamshedpur)	India	CO and H2 Gas Detection System	Power Plant
14	AirLiquide Altec GmbH	Germany	Xgard,Gasmaster	Ozone water treatment systems in container
15	Alfons Haar Maschinenbau	Germany	Flamgard-Plus,Xgard,Vortex	Helicopter Fueling Equipment for ships/yachts
国内				
1	中国石化洛阳石油化工	中国	Gasmonitor, Flamagard plus.Txgard plus	石油石化
2	四川华富邦化工有限责任公司	中国	Flamgard-Plus, Txgard-Plus	化工厂
3	新疆乌鲁木齐石油化工总厂	中国	Flamgard-Plus.Txgard-Plus	石油化工
4	齐鲁石化公司丙烯腈厂	中国	Flamgard-Plus.Txgard-Plus.Gasmonitor,Gasmaster	石油化工
5	广西天盛港务有限公司	中国	Flamgard-Plus	广西钦州 LPG 工程项目
6	上海宝山钢铁公司	中国	GASMONITOR, GASTMASTER, TXQARD-PLUS	钢铁公司
7	石家庄热力煤气公司	中国	GASMAN, TRIPLE PLUS	市政工程
8	长春热电二厂	中国	GASMAN, NIMBUS	电力系统
9	大庆油田	中国	GASTMASTER, XGARD	石油化工
10	中国西部南海油田	中国	VORTEX, TXGARD-PLUS, TRIPLE PLUS	油田
11	太原钢铁集团	中国	GASTMASTER, XGARD, TXGARD-PLUS	金属加工及钢铁制造
12	四川联邦制药厂	中国	FLAMGARD-PLUS, XGARD, TXGARD-PLUS	制药厂
13	华油天然气	中国	GASTMASTER, GASMONITOR, FLAMGARD-PLUS, TXGARD-PLUS	长输管线
14	日照港岚山储备库	中国	FLMV1GARD-PLUS, XGARD5	储备库
15	抚顺石油化工石油二厂	中国	FUVMGARD-PLUS	石油石化
16	白龙港水处理	中国	Xgard,Xgard Bright	水处理
17	成都排水	中国	Xgard .Vortex	水处理
18	宁波共同沟项目	中国	TXgard-IS	市政
19	南宁城市管廊项目	中国	Xgard.XgardBright.Qasman,Gas-Pro	市政
20	江苏印染厂	中国	VOCs 采样及监测系统	环保
21	一汽集团	中国	VOCs 采样及监测系统	汽车
22	江西某环保局项目	中国	恶臭在线监测系统	环保
23	深圳某街道办垃圾中转站	中国	恶臭在线监测系统	固废处理
24	某纸业集团	中国	恶臭在线监测系统	纸业
25	深圳某环保污泥处置中心	中国	恶臭在线监测系统	污泥处理



## Crowcon Detection Instruments Limited

172 Brook Drive, Milton Park OX14  
4SD United Kingdom  
Tel: +44 (0) 1235 557700  
Fax: +44 (0) 1235 557749

  
Detecting Gas Saving Lives  
[www.crowcon.com](http://www.crowcon.com)

科尔康手机网站  
[www.crowcon.com.cn](http://www.crowcon.com.cn)

微信号  
Crowcon\_China

新浪微博  
英国科尔康



## 北京科尔康安全设备制造有限公司

北京市北京经济技术开发区经海四路156号院7号楼6层  
邮编: 100176  
电话: 8610 67870335  
传真: 8610 67874879  
邮箱: [saleschina@crowcon.com](mailto:saleschina@crowcon.com)  
中文网址: [www.crowcon.com.cn](http://www.crowcon.com.cn)

中国区技术服务电话:  
手机: +86-18611149009  
E-mail: [james.wei@crowcon.com](mailto:james.wei@crowcon.com)